

Product Information — Información de Producto — Information sur un produit

English

September 28, 2007

Product: IP100

Subject: New version release V1.21

Improvements

- Email sent will now include a detailed description of the trouble being reported.
- Chinese characters are now supported. Hebrew is now supported through email clients such as Apple Mail, Thunderbird and Hotmail. However, Hebrew is not currently supported by Microsoft Outlook or Outlook Express.

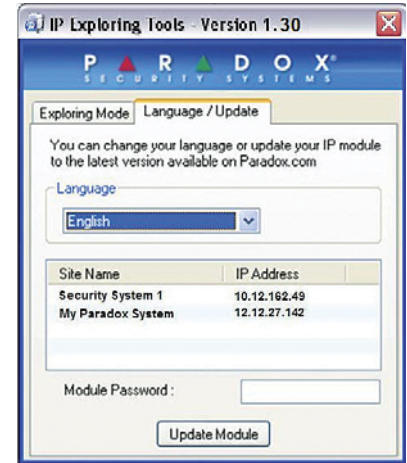
By default, the IP100 is in English but you can change the language. To change the IP100's language, start the IP Exploring Tools software version 1.30 or higher, select the Language / Update tab and select the language you wish to use. The language list is updated live through the Internet. In addition, as long as you have the IP Exploring Tools version 1.30, you can update the firmware of your IP100 to version 1.21.

- You can now select the port that can be used by your IP100 to connect with you Internet Provider's SMTP server. The default value for the port is 25.
- The first Email address (01) is used in the Email's "From" field. To avoid the Email being rejected as spam, the address used should originate from the Internet service provider to which the IP100 is connected i.e. jsmith@InternetServiceProvider.com.

```

Subject: Zone has been tampered / Bedroom

From your Paradox internet module
Site: Network Demo #4
Message: Zone has been tampered
Zone: 9 - Bedroom
Time: 15 Jun 2006 15:36
  
```



Email configuration

Outgoing server (SMTP)

Port

Authentication required

Username:

Password:

Email account

Email selected:

If you require any additional information or if you have any questions, please do not hesitate to contact our Distributor Support department.

E-mail: distributorsupport@paradox.com Fax: 450 491-2313

Notice #: MIS-026-07

28 de Septiembre, 2007

Producto: IP100

Acerca de: Lanzamiento de nueva versión 1.21

Mejoras

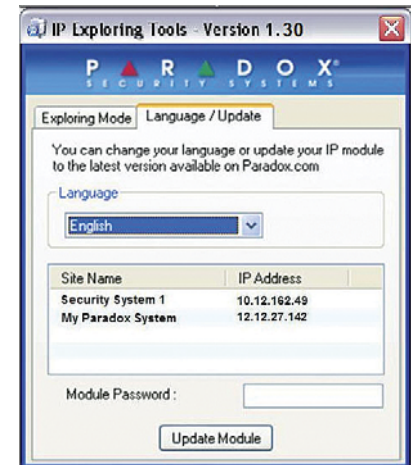
- El correo electrónico enviado incluye ahora una descripción detallada del fallo reportado.

Subject: Zone has been tampered / Bedroom

From your Paradox internet module
Site: Network Demo #4
Message: Zone has been tampered
Zone: 9 - Bedroom
Time: 15 Jun 2006 15:36

- Ahora se aceptan los caracteres chinos El hebreo es aceptado ahora mediante programas de correo electrónico como Apple Mail, Thunderbird y Hotmail. Sin embargo, el hebreo no es compatible actualmente con Microsoft Outlook u Outlook Express.

De fábrica, el idioma del IP100 es el inglés, pero puede ser cambiado. Para cambiar el idioma del IP100, iniciar el software IP Exploring Tools, versión 1.30 o posterior, seleccionar la sección Language / Update (Idioma / Actualización) y seleccionar el idioma deseado. La lista de idiomas es actualizada en tiempo real vía el Internet. Además, al tener la versión 1.30 del software IP Exploring Tools, se puede actualizar el firmware del módulo IP100 a la versión 1.21.



- Ahora, se puede seleccionar el puerto que puede ser usado por el módulo IP100 para conectarse con el servidor SMTP del Proveedor de Servicios Internet. El valor de fábrica del puerto es 25.
- La primera dirección de correo electrónico (01) se usa en el campo "From" (De). Para evitar que el correo electrónico sea rechazado como no deseado, la dirección usada debe provenir del proveedor de acceso a internet al cual el IP100 está conectado i.e. jsmith@ProveedorAccesoInternet.com.

Si se necesita información adicional o si se tiene alguna pregunta, comunicarse con el Departamento de Asistencia Técnica de Distribuidores.

Correo Electrónico: distributorsupport@paradox.com Fax: 450 491-2313
Notificación #: MIS-026-07

Français

28 septembre 2007

Produit : IP100

Sujet : Nouvelle version V1.21

Améliorations

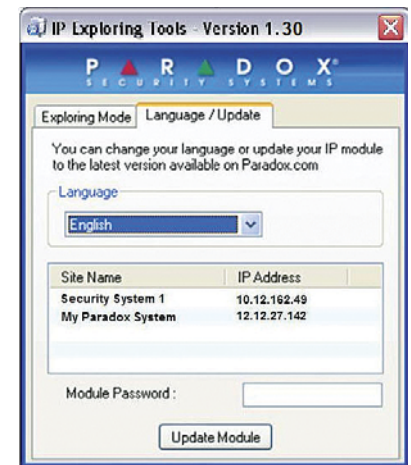
- Les courriels envoyés comprennent maintenant une description détaillée des défauts signalés.

Subject: Zone has been tampered / Bedroom

```
From your Paradox internet module
Site:      Network Demo #4
Message:   Zone has been tampered
Zone: 9 -  Bedroom
Time:      15 Jun 2006 15:36
```

- Les caractères chinois sont maintenant acceptés. L'hébreu est maintenant accepté par les courriels de clients tels que Apple Mail, Thunderbird et Hotmail. Par contre, l'hébreu n'est pas accepté présentement par Microsoft Outlook ou Outlook Express.

La langue réglée par défaut dans le IP100 est l'anglais, mais l'utilisateur peut la changer. Pour changer la langue du IP100, démarrer le logiciel Outils d'exploration IP (*IP Exploring Tools*) version 1.30 ou ultérieure, sélectionner l'onglet (Langue / Mise à jour) (*Language / Update*) et choisir la langue désirée. La liste des langues est mise à jour par Internet. De plus, si l'utilisateur possède le logiciel Outils d'exploration IP version 1.30, il peut mettre à jour le micrologiciel du IP100 à la version 1.21.



- L'utilisateur peut maintenant choisir le port pouvant être utilisé par le IP100 pour se raccorder au serveur SMTP du fournisseur de service Internet. La valeur par défaut pour le port est 25.
- La première adresse électronique (01) est utilisée dans le champ « From » (De). Pour éviter que le courriel soit rejeté à titre de pourriel, l'adresse utilisée devrait provenir du fournisseur de service Internet auquel le IP100 est connecté, c.-à-d. jsmith@InternetServiceProvider.com.

Pour tout renseignement supplémentaire ou toute question, communiquer avec notre service de soutien aux distributeurs.
Courriel : distributorsupport@paradox.com Téléc. : 450 491-2313
No d'avis : MIS-026-07